

# L'alimentation

*Changer de comportement  
alimentaire pour limiter les effets sur  
l'environnement ?*

# Introduction

Dans la vie courante, un ado de 15 ans consomme 2700 calories par jour, c'est pourquoi il est important de bien se nourrir.

Cependant nous remarquons aussi des changements climatiques dans le monde et l'alimentation en est une cause aujourd'hui.

Nous étudierons comment changer de comportement alimentaire pour limiter les effets sur l'environnement

# Sommaire

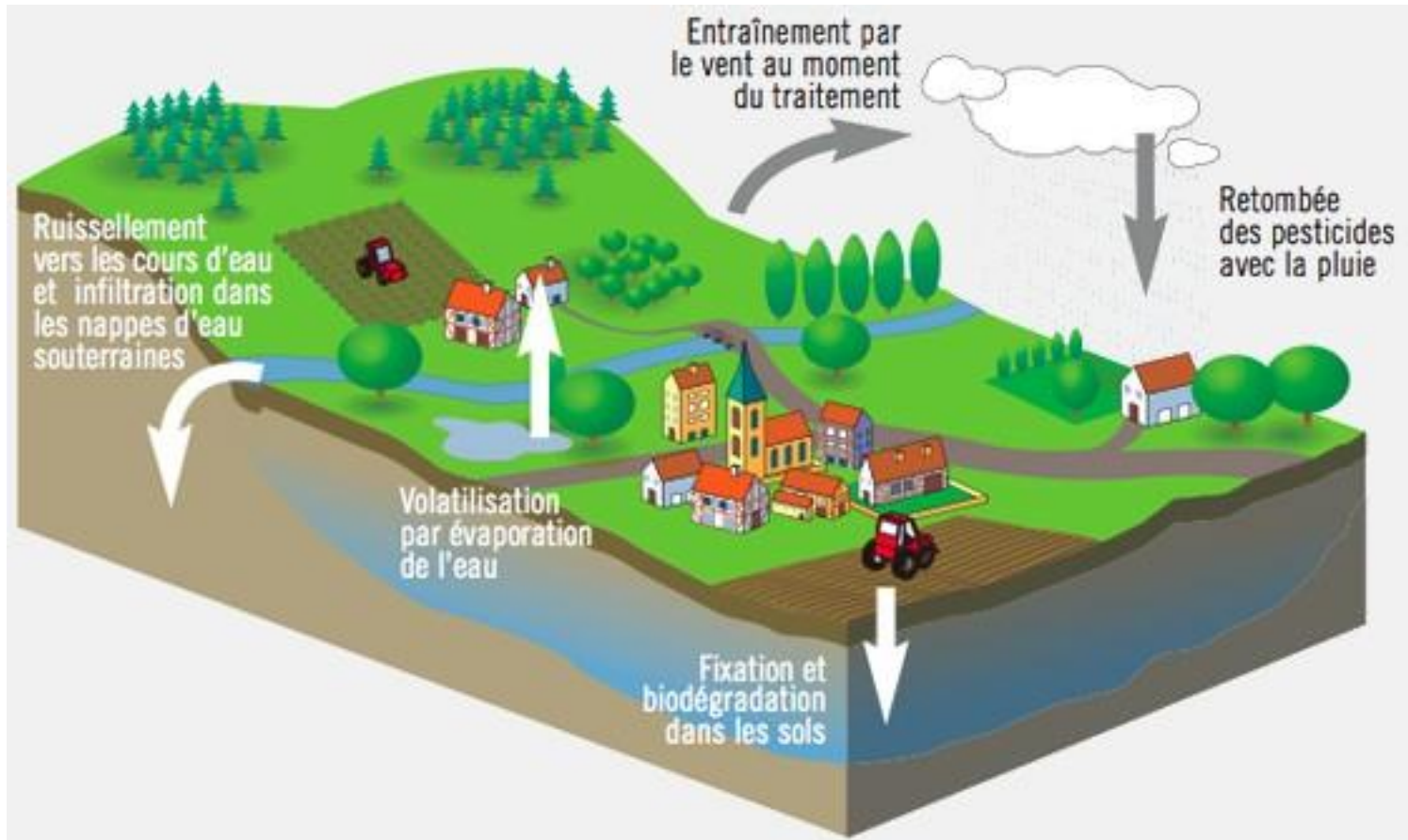
- Quel sont les changements sur l'environnement ?
- Quel sont les causes de ces changements ?
- Comment changer son comportement alimentaire ?
- Les AMAP ( Association pour le Maintien de l'Agriculture Paysanne )

# Quel sont les changements sur l'environnement ?

- Pollution des sols (Effluents, Pesticides etc...)
- Consommation des énergies fossiles pour les besoins énergétiques de l'agriculture (Tracteur, Serre etc...)
- Diffusion de gaz a effets de serre (Digestion des vaches = Méthane + Co2)
- Déforestation (Besoin d'espaces pour les champs de culture)
- Epuisement des nappes Phréatiques (Besoin d'eau pour irriguer les champs)

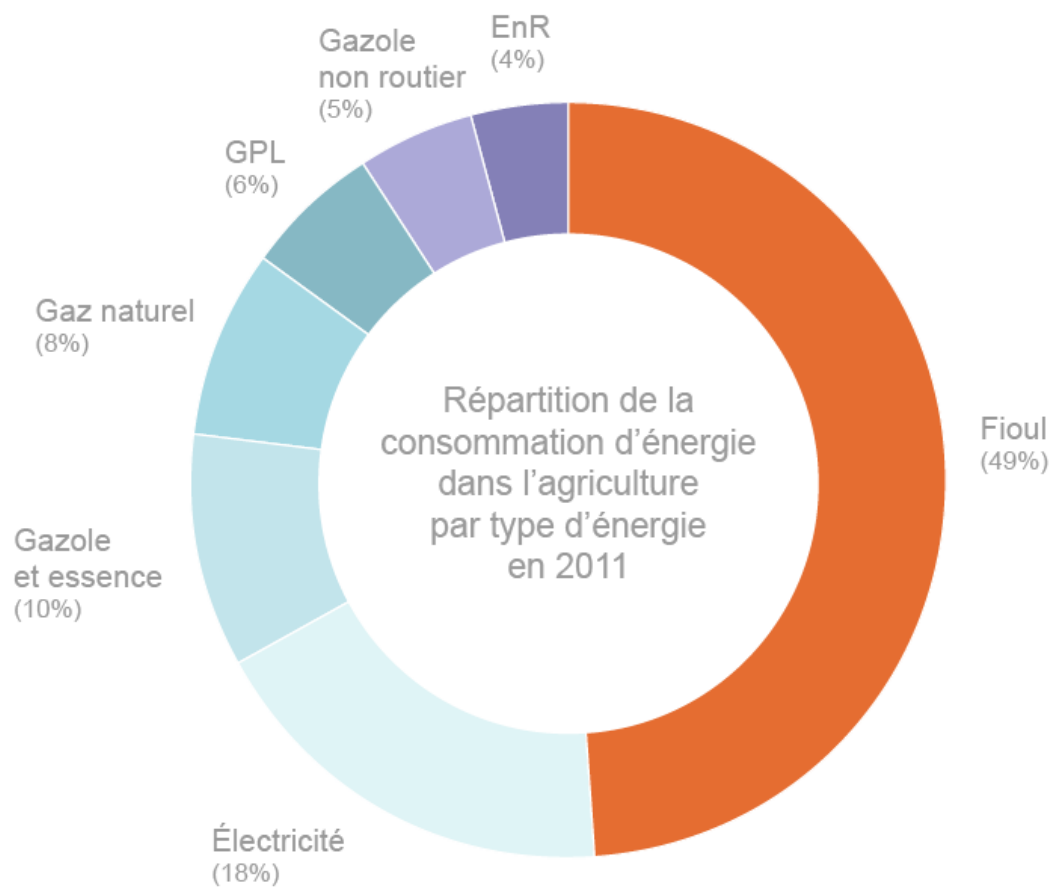
Quel sont les causes de ces changements ?

- les engrais et pesticides



<http://www.ecotoxicologie.fr/classement.php>

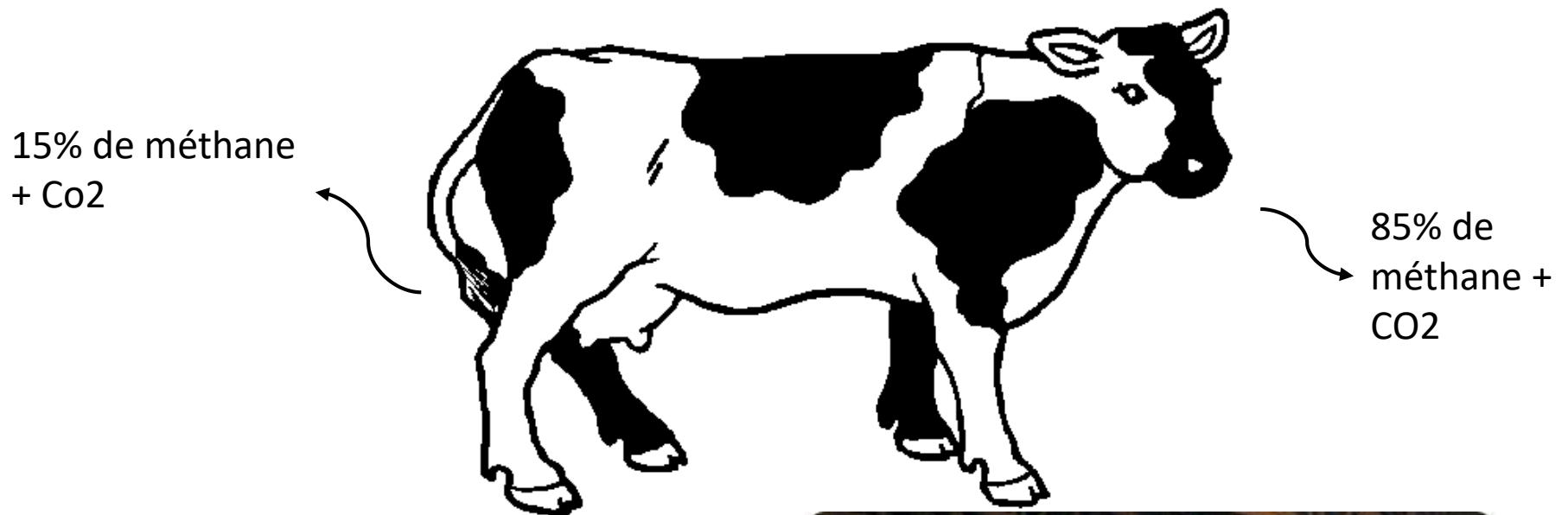
- la consommation d'énergie



© 2014 – [connaissancedesenergies.org](http://connaissancedesenergies.org)

<https://www.connaissancedesenergies.org/fiche-pedagogique/energie-et-agriculture-en-france>

- la digestion des ruminants



- Production d'effluent d'élevage



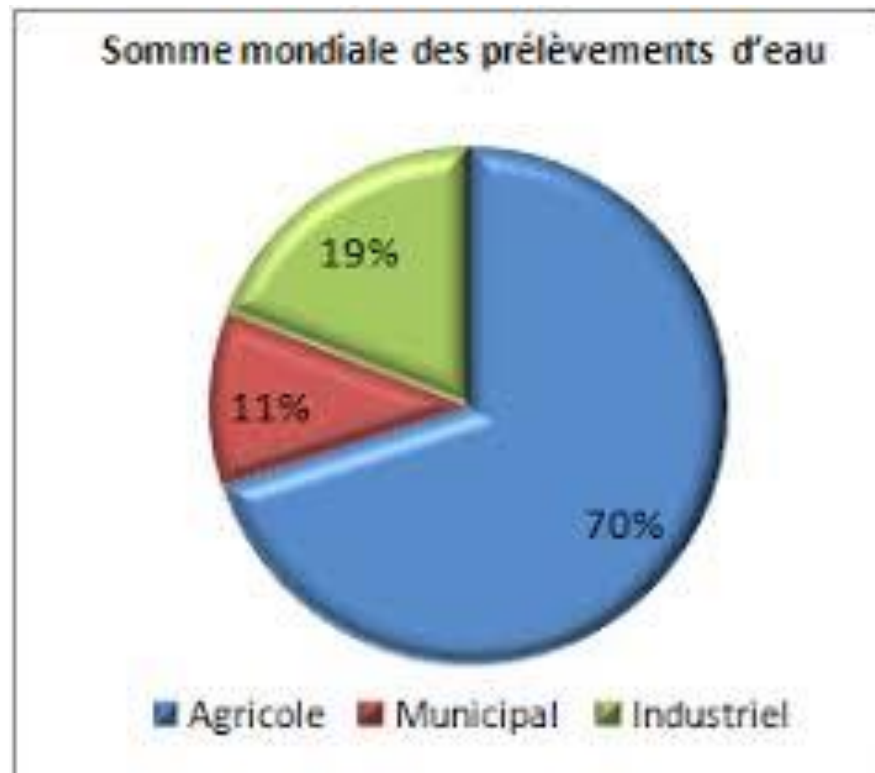


- Production d'aliments



<http://theconversation.com/lagroforesterie-en-exemples-gagnants-55257>

- La consommation d'eau



Comment changer son  
comportement alimentaire ?

- Au niveau Mondial

Moins de pesticide  
Pour la culture



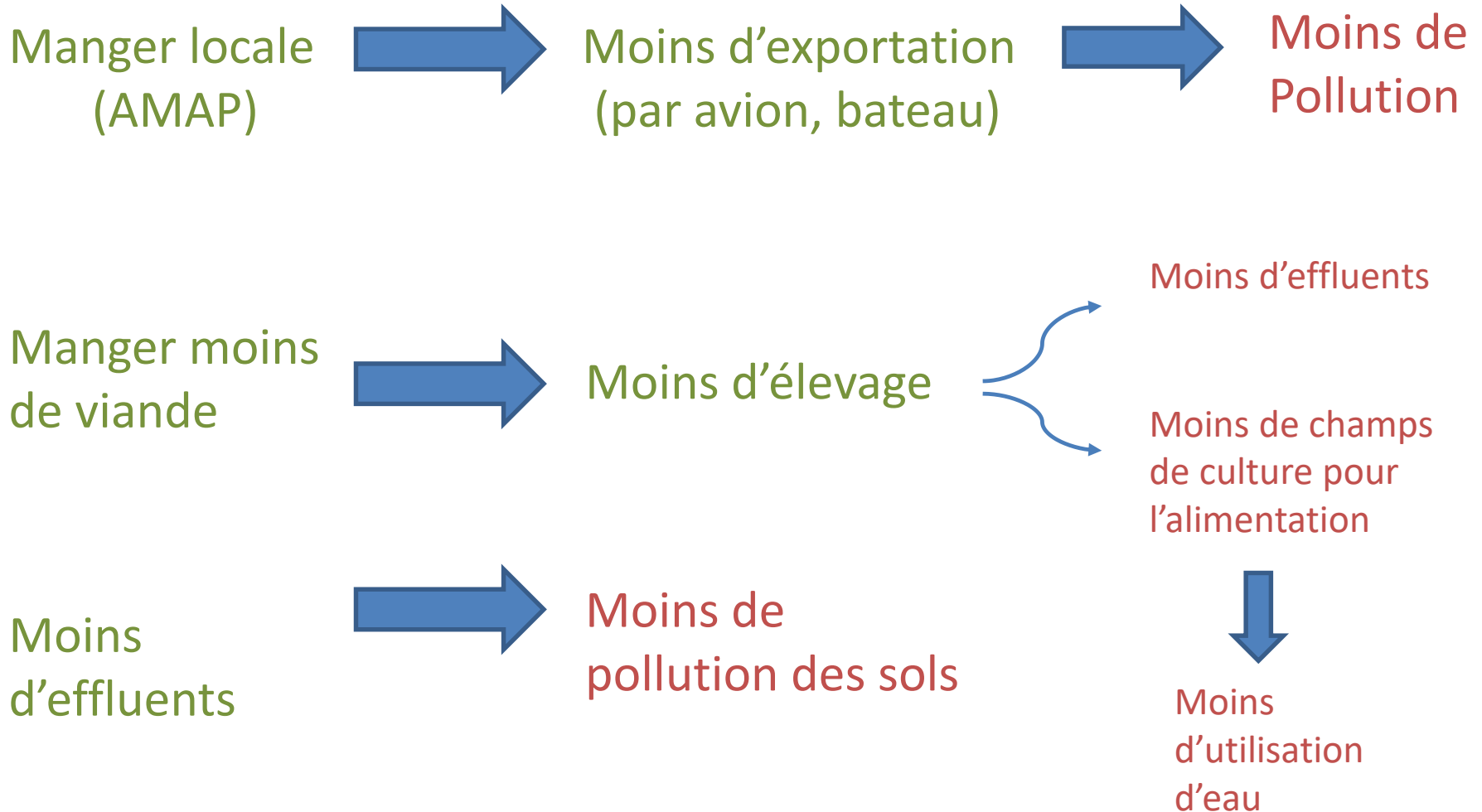
Moins de pollution des sols

Se convertir aux énergies  
renouvelables



Plus d'énergies fossiles

- A notre niveau



# Les AMAP

Association pour le maintien de l'agriculture paysanne



# Sources

- <http://www.ademe.fr/en/particuliers-eco-citoyens/dossiers-comprendre/dossier/alimentation-environnement-cest-quoi-rapport/impacts-alimentation-lenvironnement>
- <http://miramap.org/>
- [http://www.fao.org/nr/water/aquastat/water\\_use/indexfra.stm](http://www.fao.org/nr/water/aquastat/water_use/indexfra.stm)
- Document « Passer à l'action »

Téo M

2<sup>nde</sup>6

Martin B

Mohamed B