

*Quel est l'impact de la pollution de
l'air sur la santé ?*

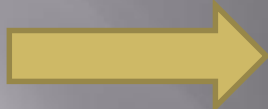
SOMMAIRE

- ▣ *Introduction*
- ▣ *Conséquences qu'engendre la pollution sur la santé*
- ▣ *Normes à respecter*
- ▣ *Organisations*
- ▣ *Un exemple : la Chine*
- ▣ *Conclusion*

Introduction

Pollution : dégradation de l'environnement par des substances , des déchets ou des nuisances diverses .

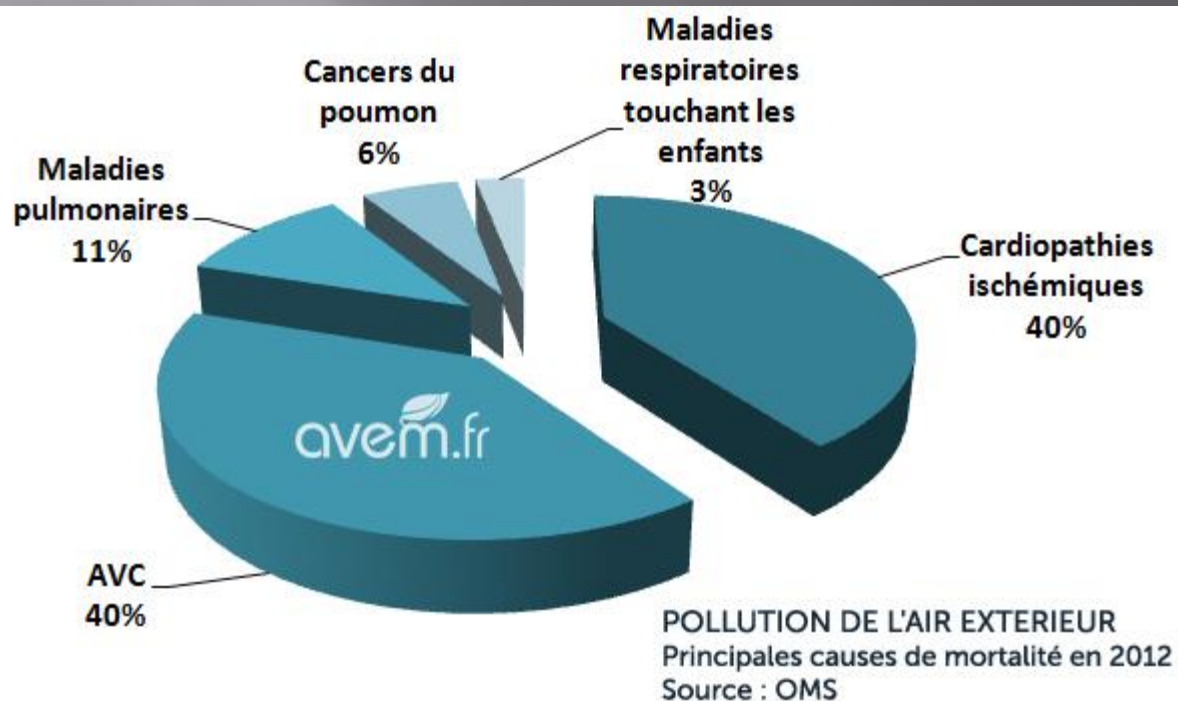
En France, 48 000 décès prématurés par an



9 % de la mortalité

Perte de 30 ans sur l'espérance de vie

CONSEQUENCES



Impact sur la santé en 2000 dans l'UE dû aux particules fines (PM2,5)

Perte de neuf mois d'espérance de vie

Perte annuelle de quatre millions d'année de vie

386 000 décès prématurés par an

110 000 hospitalisations graves par an

<https://www.airparif.asso.fr/pollution/effets-de-la-pollution-generalites>

NORMES A RESPECTER

Polluants problématiques en Ile-de-France	Normes à respecter		Normes non contraignantes			
	Valeur limite		Objectif de qualité		Valeur Cible	
	Loin du trafic	Le long du trafic	Loin du trafic	Le long du trafic	Loin du trafic	Le long du trafic
Dioxyde d'azote	Dépassée	Dépassée	Dépassé	Dépassé		
Particules PM10	Respectée	Dépassée	Respecté	Dépassé		
Particules fines PM2,5	Respectée	Dépassée	Dépassé	Dépassé	Respectée	Dépassée
Ozone			Dépassé		Respectée	
Benzène	Respectée	Respectée	Respecté	Dépassé		

Airparif mesure une 60^{aine} de polluants : une 15^{aine} sont réglementés et 5 sont problématiques dans la région.

<https://www.airparif.asso.fr/pollution/effets-de-la-pollution-generalites>

MOYEN MIS EN PLACE POUR MOINS POLLUER



<https://www.matmut.fr/conseils/pollution-vignettes-critair>

<http://www.urbanrail.net/eu/fr/paris/tram/paris-tram.htm>

ORGANISATIONS



Organisation
mondiale de la Santé

<http://rjdh.oent-oms/>



CleanAir[®]
E U R O P E

<http://cleanaireurope.com/fr/>



OBSERVATOIRE REGIONAL DE LA SANTE
PROVENCE-ALPES-CÔTE D'AZUR

<http://www.sirsepaca.org/>

UN EXEMPLE : LA CHINE



<https://ins-globalconsulting.com/fr/limpact-de-la-pollution-chinoise-sur-son-economie/>

CONCLUSION

La pollution de l'air peut provoquer de graves maladies



L'Etat met en place des normes



Des associations et de citoyens luttent pour une meilleure qualité de l'air

B. Allya
D. Martin
G. Jacques